



ПАРК ШЕВЧЕНКА


Інструкція
з використання
ЛОГОТИПУ


ART. LEBEDEV

Створено у Студії Артемія Лебедева
в 2016 році

2 Кілька слів про правила

В основі логотипу лежать кілька базових елементів: знак, напис, кольори. Даний посібник – інструкція з використання логотипу, що дозволяє слідкувати за дотриманням вироблених стандартів. Викладені тут правила допоможуть співробітникам компанії, дизайнерам і поліграфістам виконати роботу коректно та якісно.

До інструкції додаються всі зазначені зображення та макети. У роботі завжди слід використовувати тільки готові файли, на які вказують посилання з позначкою . На полях навпроти заголовків вказано назви відповідних папок .

 Logos/ —
назва і позначка
папки з фай-
лами

Зміст

3

Логотип	4
Варіанти знаку	6
Охоронне поле	8
Тло	10
Неприпустиме використання	12
Фірмова графіка	14
Фірмова продукція	16

4 ЛОГОТИП

Логотип парку складається зі знаку та текстової частини. Передбачено кілька варіантів компоновання логотипу. Основною є вертикальна версія.

Logos/



ПАРК
ШЕВЧЕНКА

Основна версія логотипу

Logo-shevchenko-main-vrt.ai

Також існують інші варіанти компоновання: одним рядком та з горизонтальним розташуванням напису відносно знаку.

ПАРК



ШЕВЧЕНКА

Логотип одним рядком

Logo-shevchenko-main-line.ai



ПАРК
ШЕВЧЕНКА

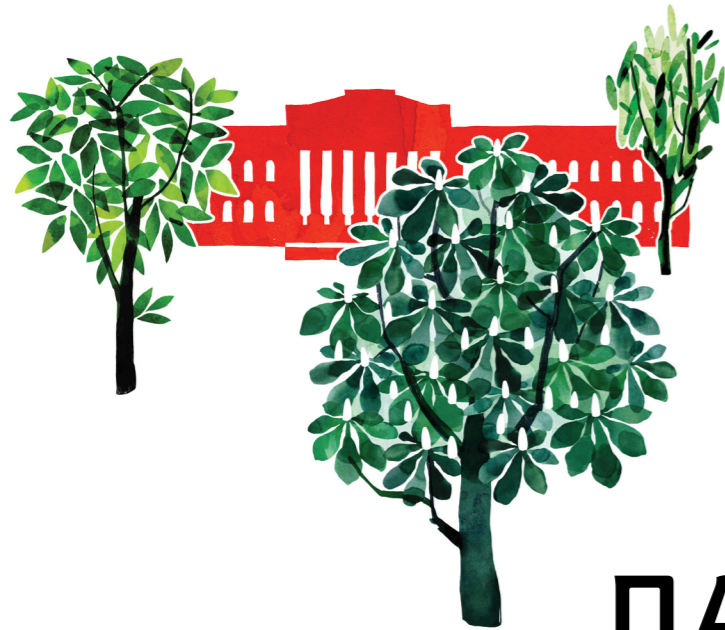
Горизонтальне компоновання

Logo-shevchenko-main-hrz.ai

6 Варіанти знаку

Знак легко модифікується. Об'єкти на передньому плані можна міняти, створюючи тематичні композиції для різновидів активності. Логотип може модифікуватися залежно від пори року.

Logos/



**ПАРК
ШЕВЧЕНКА**

Варіант без пам'ятника Шевченку
Logo-shevchenko-trees-vrt.ai



**ПАРК
ШЕВЧЕНКА**

Зимовий варіант знаку
Logo-shevchenko-winter-vrt.ai

8 Охоронне поле

Вільний простір навколо логотипу візуально відокремлює його від навколишньої графіки, виключає можливість його змішування з іншими елементами і перешкоджає спотворенню значення. Нижче представлено схеми візуального охоронного поля.



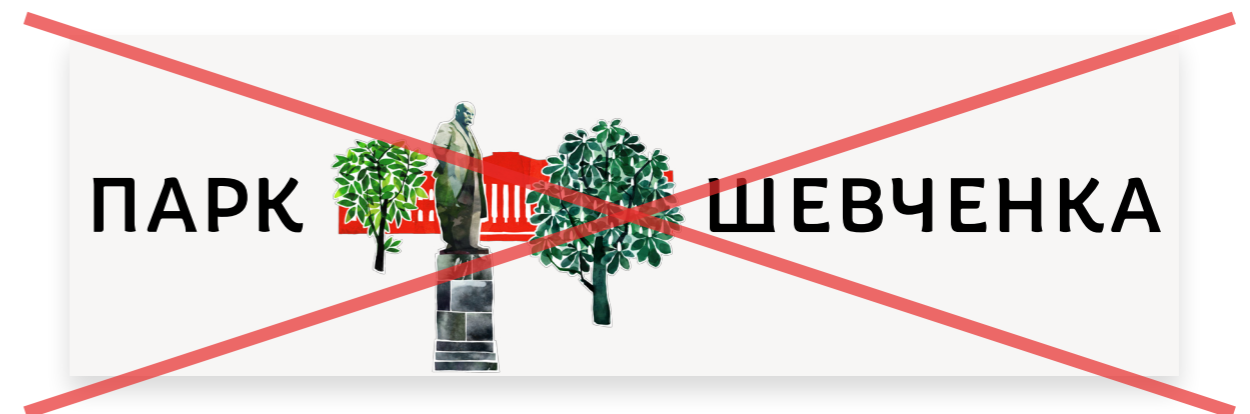
Межі охоронного поля

Добре



Навколо логотипу достатньо вільного простору

Погано



Логотип розташовано надто близько до обрізу

Основна версія логотипу добре виглядає на будь-якому світлому тлі.

Logos/



ПАРК
ШЕВЧЕНКА

Логотип на світлому тлі

Logo-shevchenko-main-vrt.ai

На складному тлі слід використовувати варіант логотипу без ілюстрації. Щоби напис не зливався з темним тлом, його потрібно інвертувати.

НАЦІОНАЛЬНИЙ УНІВЕРСИТЕТ ІМЕНІ ТАРАСА ШЕВЧЕНКА

ПАРК
ШЕВЧЕНКА

Біла текстова частина без ілюстрації на складному тлі

Logo-shevchenko-text-white.ai

12 Неприпустиме використання

Щоб логотип не втрачав своєї впізнаваності, слід уникати помилок у його використанні.



Не можна змінювати пропорції логотипу



Не можна кардинально змінювати розташування елементів



Не можна набирати текстову частину іншим шрифтом



Не можна порушувати відносні пропорції знаку і напису



Не можна використовувати додаткові спецефекти



Не можна перефарбовувати логотип або його частини



Не можна повертати логотип



Не можна використовувати логотип на неоднорідному тлі без урахування контрастності

14 Фірмова графіка

Знак може використовуватися окремо від напису, а його частини – слугувати впізнаваним фірмовим декором.

Graphics/



Приклади оформлення банерів і афіш

poster-1200x1800.ai





ART. LEBEDEV